

Veletržní sraz Chytek 2017 - cesta na ubytovnu

Protože předpokládám, že většina z vás přijede autem, tak nejdřív popis jak se dostat k ubytovně, aby jste si před návštěvou osvěžovny mohli svého čtyřkolového miláčka odložit.

Nebudu to popisovat dopodrobna, protože předpokládám, že nejste blbí, mnozí z vás se v Brně alespoň trochu orientují a konec konců mají mapu nebo GPS. Nebudu předpokládat, že někteří z vás tam budou chtít auto odložit před návštěvou výstaviště, ale je možné, že někdo přijede až odpoledne, s tím, že na výstavu půjde až v soboru po srazu.

Pro ty co přijedou po D1 od Prahy nebo D2

Z dálnice sjedete až na Exitu 196 Brno-Jih a pojedete směrem centrum, v případě D2 pojedete pořád rovně. Po projetí několika světelných křižovatek se dostanete až k autobusovému nádraží, které budete mít vlevo, následuje křižovatka se 4 proudovou silnicí a zúžení silnice na jeden pruh ve vašem směru, na další křižovatce šikmo najedete na silnici kde jezdí tramvaj, která se následně opět stane čtyřproudou. Po levé straně máte Galerii Vaňkovka a šikmo za světelnou křižovatkou TESCO, obojí vlevo. Na následující světelné křižovatce (za tou mezi Vaňkovkou a Tescem) odbočíte doprava na ulici Křenovou a na další světelné křižovatce doleva do ulice Špitálka (vlevo je bývalá budova úřadu práce). Dále viz pokračování.

Pro ty co přijedou po D1 od Ostravy

Z dálnice sjedete na tzv. východní přivaděč Exit 203, tuším Brno-východ a pojedete po něm pořád rovně až k první světelné křižovatce, k té přijedte v pravém pruhu. Hned za křižovatkou je benzínová pumpa OMV a za semaforem pro chodce a za výjezdem z ní těsně před železničním mostem je taková nenápadná odbočka, jeďte tudy a stále rovno po ulici kde jezdí tramvaj, nejdříve Olomoucká potom Křenová. Následuje světelná křižovatka, pak most přes řeku a za ním na třetí světelné křižovatce odbočte vpravo do ulice Špitálka. Dále viz pokračování.



Odbočka za benzínovou pumpou

Pro ty co pojedou od výstaviště

Jeďte po čtyřproudové komunikaci co vede od výstaviště na východ, tedy směrem od tunelů, pro ty co zaparkují podél ulice Bauerova, v parkovacím domě nebo na parkovištích u 4. brány.

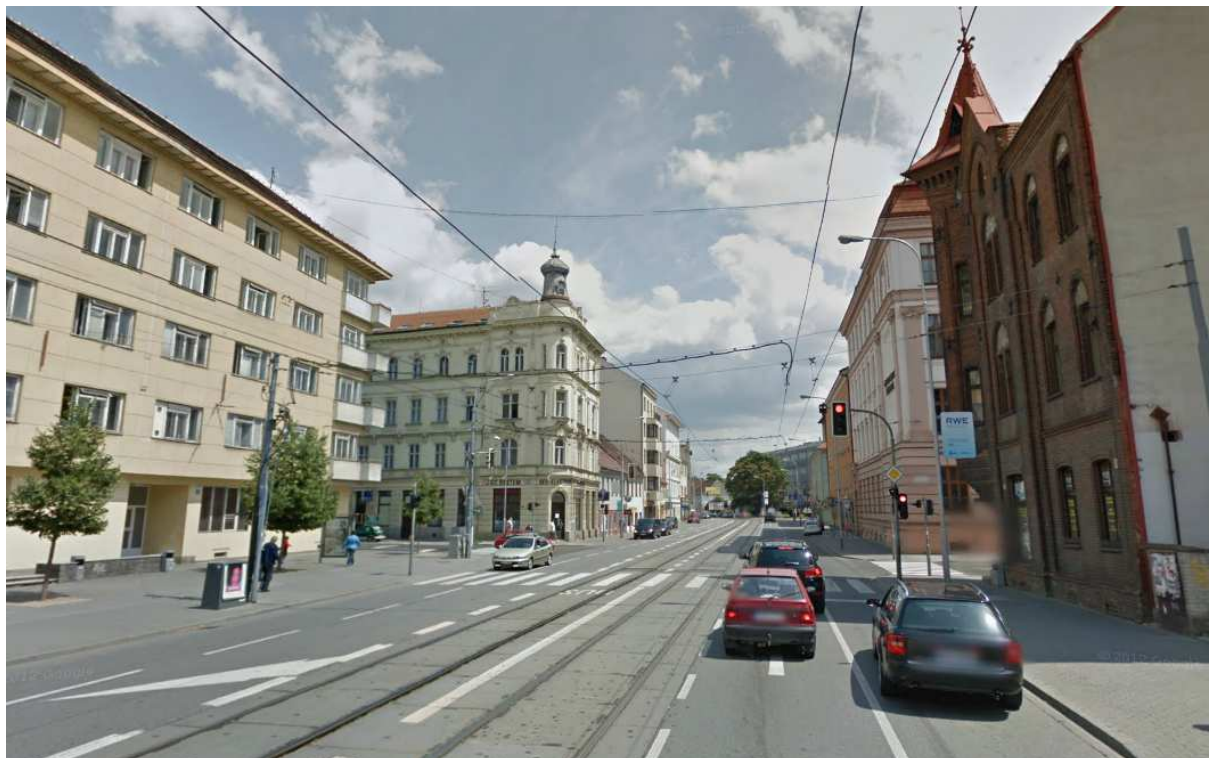
Ti co zaparkovali uvnitř areálu na parkovišti mají smůlu a musí udělat tohle harakiri tunelem nahoru, otočit přes most a zase tunelem dolů a za tunelem odbočit vpravo viz. odkaz na mapu <http://www.mapy.cz/s/6nx1>, protože je to suverénně nejrychlejší a nejjednodušší řešení. Nevím teď jestli se z toho parkoviště vyjíždí branou 8 nebo 9, ale je to úplně jedno, protože ani z jedné se směrem k městu nedostanete.

Po této čtyřproudovce od výstaviště jeďte stále rovno a za třetí světelnou křižovatkou až minete Rondo (DFRG arenu), se před železničním viaduktem dejte do té levé „díry“, hned za ní je křižovatka, kde se dáte vlevo. Pojedete podél železnice, na konci je takový esíčko a na světelné křižovatce vpravo. Minete další světelnou křižovatku (kousek za předchozí), budete mezi Vaňkovkou a Tescem, na světelné křižovatce zase vlevo. Na následující světelné křižovatce doprava na ulici Křenovou a na další zase pro změnu doleva na ulici Špitálka (vlevo je bývalá budova úřadu práce). Dále viz pokračování.

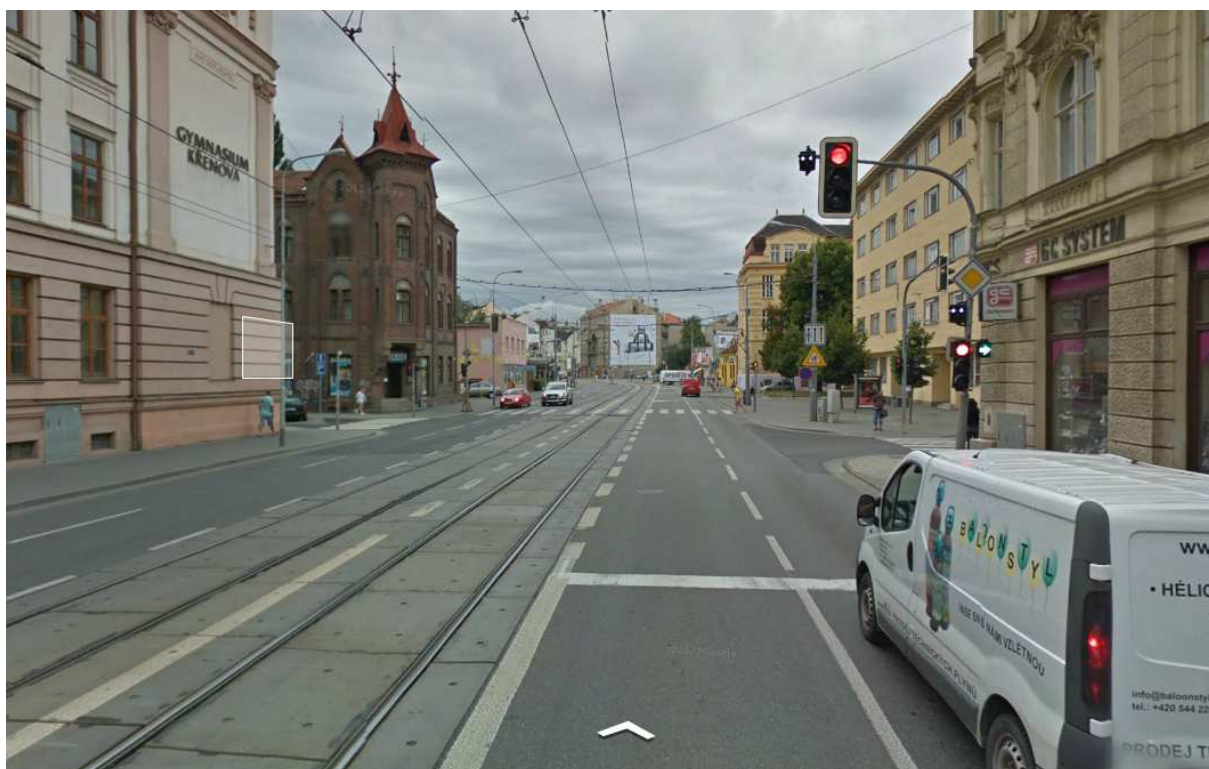
Pro jistotu mapa <http://www.mapy.cz/s/f0fJ>



Za Rondem jed'te do té levé, odbočovací „díry“



Odbočka z Křenové na Špitálku ze směru D1 Praha, D2, Výstaviště



Odbočka z Křenové na Špitálku ze směru D1 Ostrava

Pokračování

Po ulici Špitálka pojedete stále rovně, až přijedete před železniční most, před ním odbočíte doprava, jakoby podél trati na ulici Podnásepní a pak ještě jednou a zhruba v polovině ulice na levé straně je ubytovna.



Před tímto mostem odbočit vlevo na ulici Podnásepní



Tohle je ubytovna a tímto směrem půjdete do hospody

Cesta do hospody

Do hospody se dostanete nejlépe pěšky, v těsné blízkosti ubytovny MHD nejedí a tu jednu zastávku z Křenové na nádraží to nemá cenu, je to asi 20 minut chůze, zhruba 1,5 km. Z ubytovny půjdete opačným směrem než jste přijeli, aby jste zbytečně neobcházeli blok baráků. Na konci ulice se dáte doprava na ulici Stavební a vyjdete na ulici Špitálka, tady se dáte doleva a dojdete až ke světelné křižovatce odkud jste přijeli. Tady půjdete doprava až k další světelné křižovatce, přejdete čtyřproudovou silnici a projdete pod železničním viaduktem. Za ním projdete chodníkem přes trolejbusovou smyčku, pár schodů, přechod přes silnici s tramvají a proti vám jsou schody vedle Grand hotelu. Když po nich vyjdete jste na ulici Josefské, dáte se mírně vlevo, přejdete ulici Masarykova třída (jezdí tam tramvaj) a pokračujete po Kapucínském náměstí, je to spíš taková zakřivená ulice než skutečný náměstí. Na konci vyjdete na větším náměstí zvaném Zelný trh (uprostřed je kašna). V horní části náměstí šikmo vlevo je nahoře zelený dům a je na něm nápis Restaurace Špalíček. Běžte náměstím k němu a míjejte jen tak, aby jste ho měli po pravé ruce, v takovém dá se říct výklenku je prodejna Lidl Music a Divadlo husa na provázku. Dostanete se do úzké uličky Peroutková a jakmile jí projdete, jste na místě, **U třech čertů**.



Roh ulice Podnásepní a Stavební



Roh Stavební a Špitálky, tudy rovno za nosem



Křižovatka Špitálka, Křenová, půjdete vpravo a pořád podle tramvaje



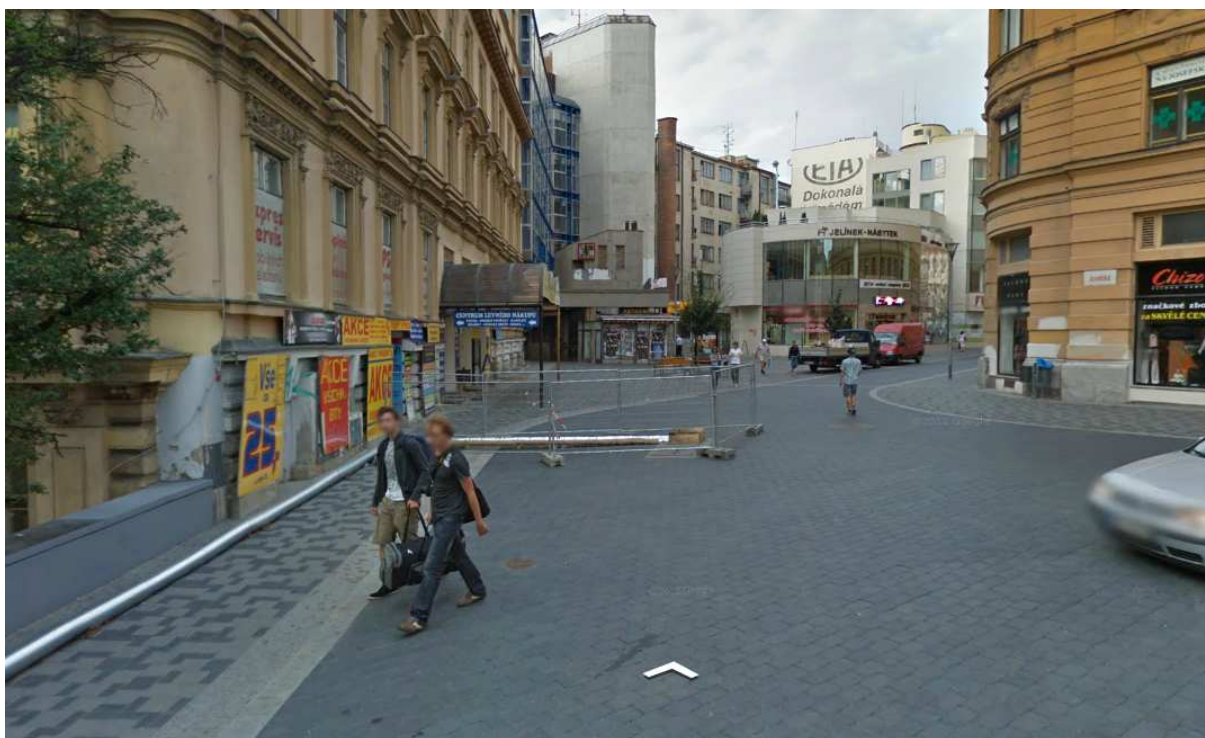
Přejdete přes křižovatku a pod železniční viaduktem naproti



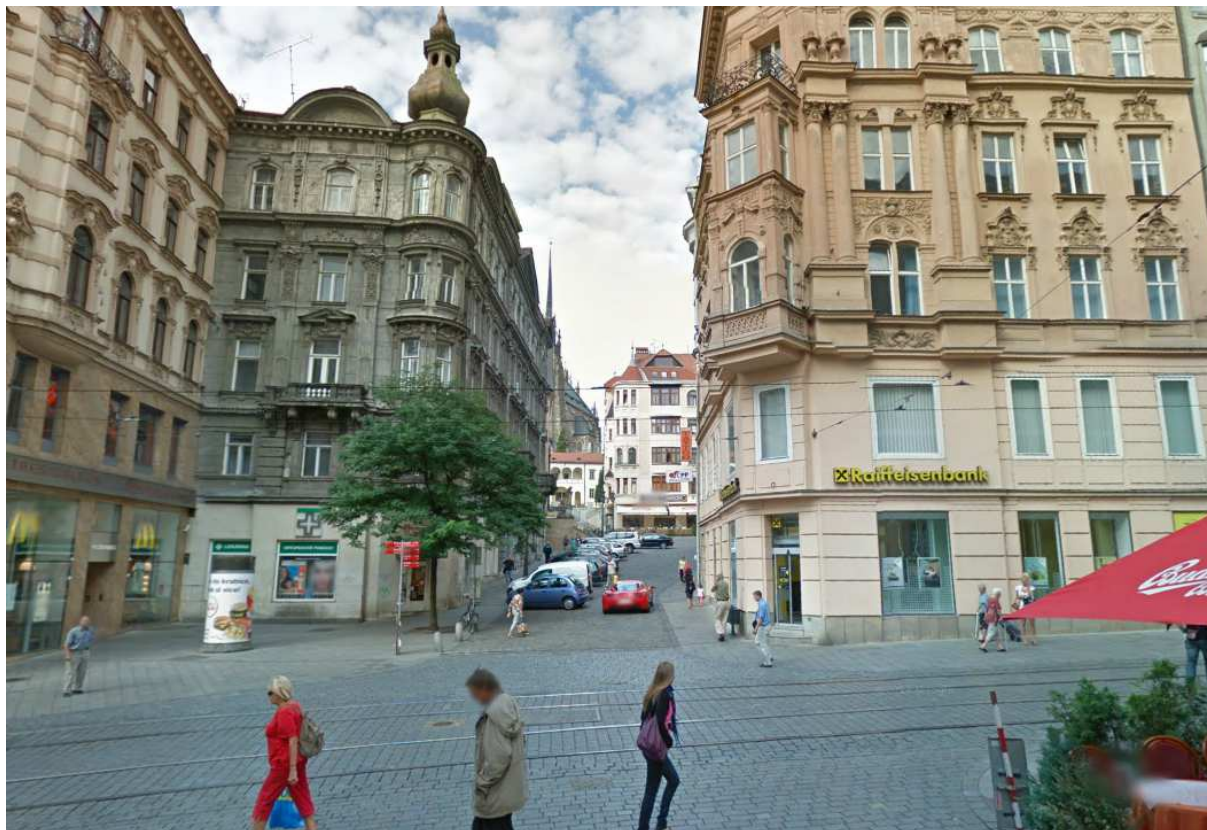
Půjdete po chodníku na snímku za značkou zákaz vjezdu



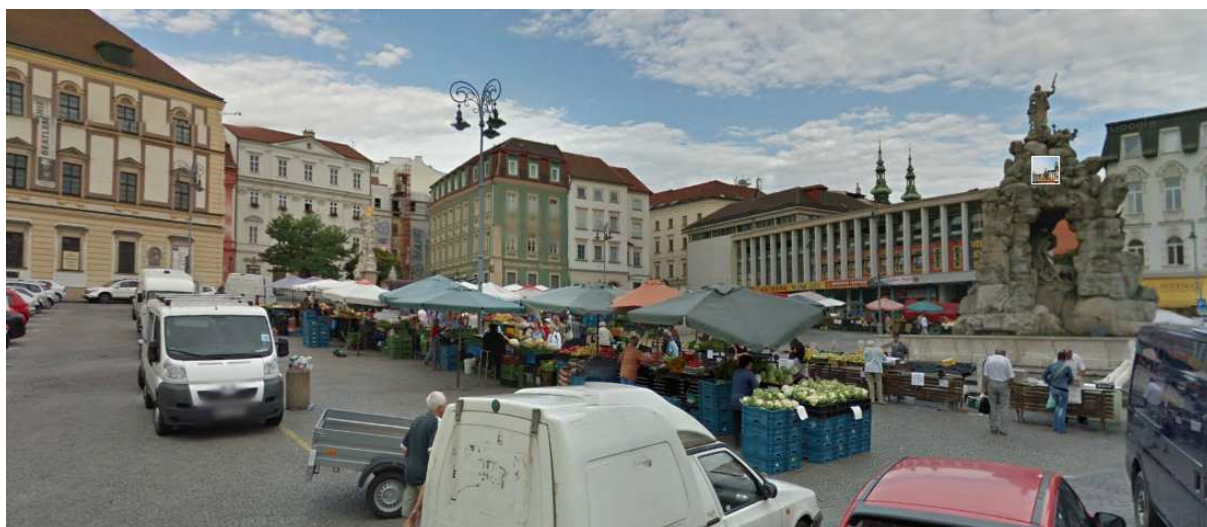
Přejdete přes přechod a nahoru po schodech



Nahoře pak vlevo ulicí Josefskou



Rovně na Kapucínské náměstí a mírně doprava jak budete míjet kostel po levé ruce (rovně je to na Petrov)



Vzhůru k tomu baráku uprostřed snímku (ty stánky tam už večer nebudou)



Do téhle uličky a nemůžete to minout, zbývá pár metrů k pivu.

Cesta zpátky je opačným směrem ☺